

Descriptif de la station

Station : 04024000 - LOIRE à DECIZE

Station représentative : *Oui*

Masse d'eau : FRGR0005B - Loire

Type FR : TTGL

Réseau(x) : RCS / RCO

Coordonnées (L93) : X = 734 892 m

Altitude : 190 m

Commune : Decize (58095)

Y = 6 636 530 m

Département : Nièvre (58)

Bassin-versant de la station de surveillance

Caractéristiques typologiques et d'occupation du sol

Surface de bassin-versant

BV STA	BV ME	BV STA / BV ME
171 km ²	172 km ²	100 %

Linéaire de masse d'eau

BV STA	ME	BV STA / ME
64 km	65 km	98 %

Hydro-écorégion

	HER principale (niveau 2)	Pourcentage
BV STA	52 - Fosses tectoniques	89 %
BV ME	52 - Fosses tectoniques	89 %

Occupation du sol

	Occupation du sol principale (CLC 2018 niveau 2)	Pourcentage
BV STA	23 - Prairies	49 %
BV ME	23 - Prairies	48 %

Contexte piscicole

	Contexte piscicole principal	Pourcentage
BV STA	Cyprinicole	99 %
BV ME	Cyprinicole	99 %

Surface de plans d'eau

	Surface (ha)	Pourcentage
BV STA	62	0,36 %
BV ME	61	0,36 %

Entités ponctuelles

Prélèvements tout milieu tout usage (hors UGB)

	BV STA	BV ME	BV STA / BV ME
Volume prélevé (m ³ /an)	3 272 835	3 873 191	84 %
Taux d'exploitation (%)	0,38 %	0,35 %	

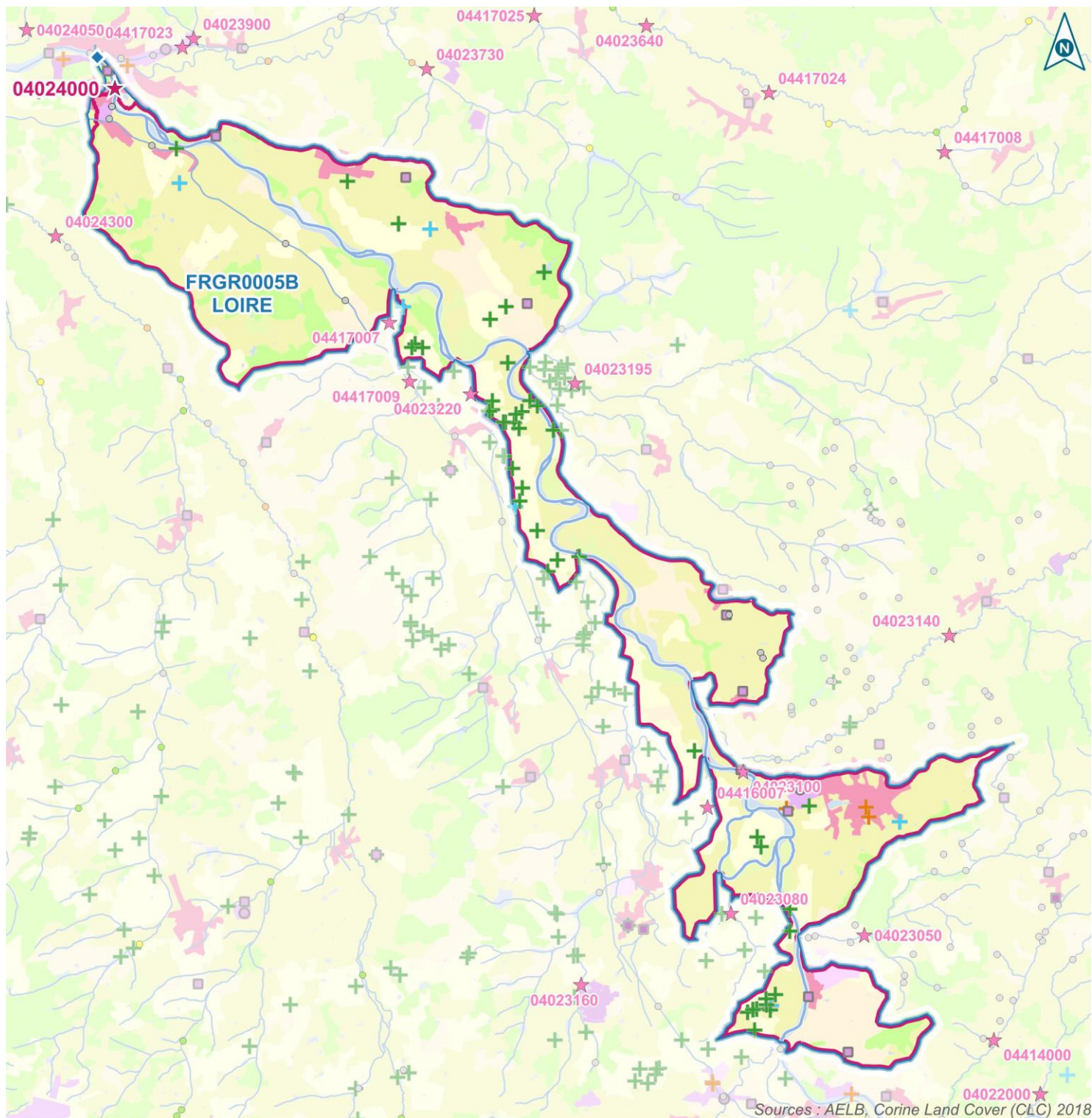
Rejets des collectivités et industries

	BV STA	BV ME	BV STA / BV ME
Nombre de rejets	14	15	93 %
Pourcentage de linéaire modélisé dégradé - Ptot temps pluie (%)	1,7 %	1,9 %	
Rejets collectifs - EH	151 607	161 274	94 %
Rejets industriels - Flux DCO (kg/an)	756 707	756 707	100 %

Obstacles à l'écoulement

	BV STA	BV ME	BV STA / BV ME
Nombre d'ouvrages	6	6	100 %
Densité linéaire / km	0,094	0,094	
Hauteur de chute moyenne (m)	-	-	
Hauteur de chute totale (m)	-	-	

Cartographie du bassin-versant



Stations

- ★ 04024000
- ▭ Bassin-versant
- ★ Autres

Masse d'eau FRGR0005B

- ◆ Exutoire
- ▭ Bassin-versant

Obstacles à l'écoulement

Hauteur de chute

- Moins de 1m
- De 1 à 2m
- De 2 à 5m
- De 5 à 15m
- De 15 à 30m
- Plus de 30m
- Pas d'information

Villes principales

- Préfecture
- Sous-préfecture

Rejets

- Industriel
- Collectivité
- Industriel prioritaire 11e prog.
- Collectivité prioritaire 11e prog.

Prélèvements

- + Eau potable
- + Irrigation
- + Industrie
- + Centrales
- + Alimentation canaux

Sources : AELB, Corine Land Cover (CLC) 2018



La légende de l'occupation du sol est détaillée en dernière page de la fiche.

Distances caractéristiques et environnement proximal de la station

Distances caractéristiques

Distance à l'exutoire de la masse d'eau

	Distance (m)
Station de surveillance	1 165
Site poissons [1]	296
Site poissons [41]	1 672

Distance à la station de surveillance (site eau)

	Distance (m)
Site diatomées [101]	1 828
Site macroinvertébrés [131]	2 399
Site macrophytes [271]	2 399
Site poissons [1]	870
Site poissons [41]	2 837

Occupation du sol

Occupation du sol dans la bande de 100 m autour du linéaire de cours d'eau

	Occupation du sol principale (CLC 2018 niveau 2)	Pourcentage
USRA de la station	511 - Cours et voies d'eau	68 %
TGH de la station	511 - Cours et voies d'eau	78 %
Linéaire ME dans BV STA	511 - Cours et voies d'eau	56 %
Linéaire total ME	511 - Cours et voies d'eau	68 %

Occupation du sol dans le fond de vallée (12FDV)

	Occupation du sol principale (CLC 2018 niveau 2)	Pourcentage
USRA de la station	231 - Prairies et autres surfaces toujours en herbe à usage agricole	40 %
TGH de la station	231 - Prairies et autres surfaces toujours en herbe à usage agricole	40 %
Linéaire ME dans BV STA	231 - Prairies et autres surfaces toujours en herbe à usage agricole	41 %
Linéaire total ME	231 - Prairies et autres surfaces toujours en herbe à usage agricole	41 %

Groupe de cultures dans la bande de 100 m autour de linéaire de cours d'eau

	Groupe de cultures principal (RPG 2018)	Pourcentage
USRA de la station	18 - Prairies permanentes	89 %
TGH de la station	18 - Prairies permanentes	76 %
Linéaire ME dans BV STA	18 - Prairies permanentes	72 %
Linéaire total ME	18 - Prairies permanentes	73 %

Groupe de cultures dans le fond de vallée (12FDV)

	Groupe de cultures principal (RPG 2018)	Pourcentage
USRA de la station	18 - Prairies permanentes	75 %
TGH de la station	18 - Prairies permanentes	55 %
Linéaire ME dans BV STA	18 - Prairies permanentes	57 %
Linéaire total ME	18 - Prairies permanentes	57 %

Entités ponctuelles

Obstacle à l'écoulement amont le plus proche

	Distance (m)
Station de surveillance	30 212
Site poissons [1]	31 081
Site poissons [41]	33 048

Obstacle à l'écoulement aval le plus proche

	Distance (m)	Remous liquide
Station de surveillance	1 430	-
Site poissons [1]	562	-
Site poissons [41]	23 067	-

Rejets amont des collectivités et industries les plus proches

	Rejet	Distance (m)	EH
Station de surveillance	0471155S0001	26 338	500
Station de surveillance	0403203S0001	29 272	220
Station de surveillance	0458289S0001	40 657	133
Station de surveillance	0403019S0002	46 089	585
Site poissons [1]	0458095S0002	254	9 667
Site poissons [1]	0471155S0001	27 207	500
Site poissons [1]	0471155S0001	27 207	500
Site poissons [1]	0403203S0001	30 141	220
Site poissons [1]	0458289S0001	41 526	133
Site poissons [41]	0458095S0002	2 221	9 667
Site poissons [41]	0471155S0001	29 175	500
Site poissons [41]	0403203S0001	32 108	220
Site poissons [41]	0458289S0001	43 493	133

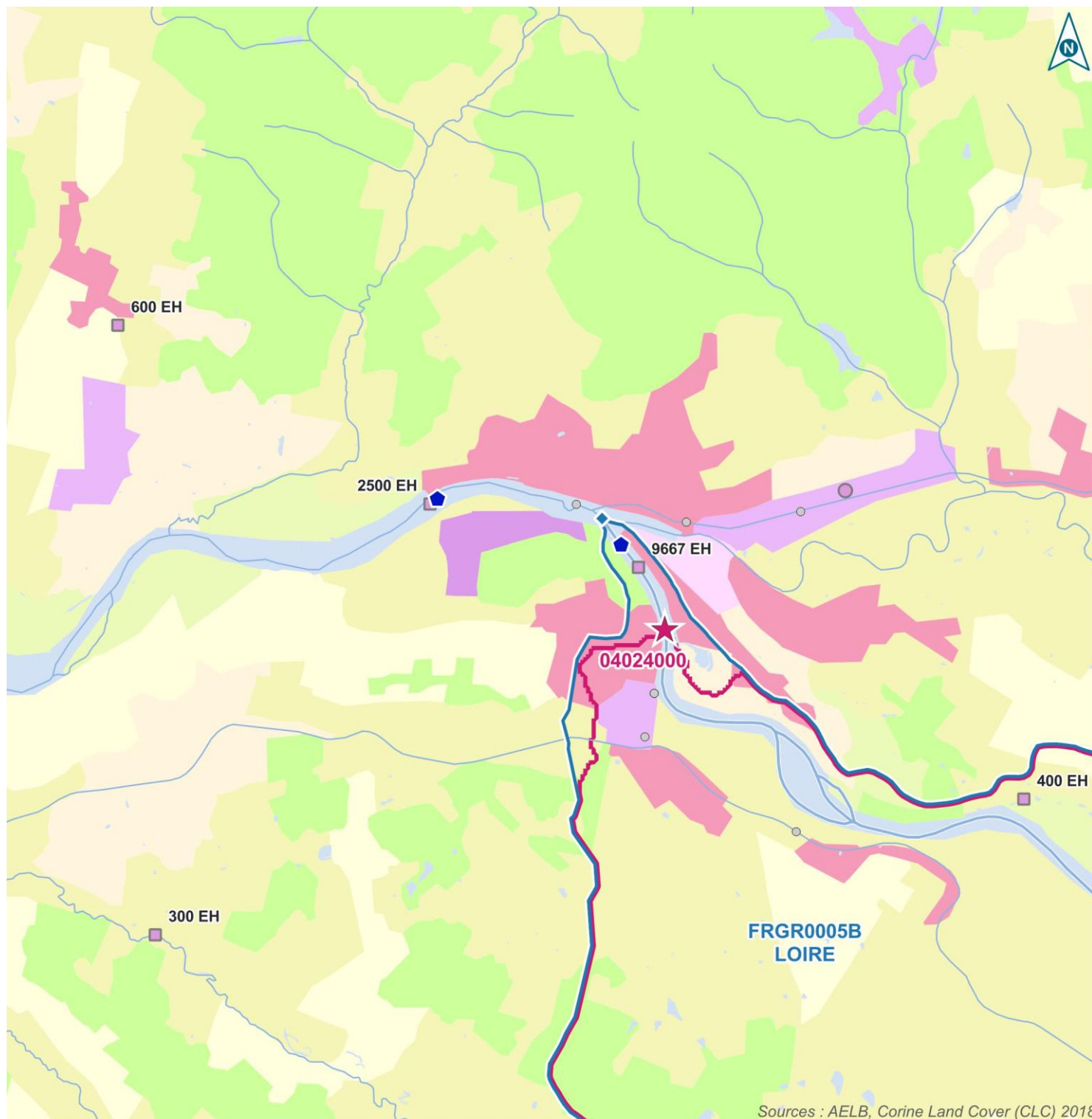
Plan d'eau amont le plus proche

	Distance (m)	Superficie (ha)
Station de surveillance	16 922	4,7
Site poissons [1]	17 791	4,7
Site poissons [41]	7 285	0,066

Plan d'eau aval le plus proche

	Distance (m)	Superficie (ha)
Station de surveillance	-	-
Site poissons	-	-

Cartographie de proximité



Sources : AELB, Corine Land Cover (CLC) 2018

Station / Site Poissons

★ 04024000

▭ Bassin-versant

◆ Site poissons associé

Masse d'eau FRGR0005B

▭ Bassin-versant

◆ Exutoire

Obstacles à l'écoulement

Hauteur de chute

● Moins de 1m

● De 1 à 2m

● De 2 à 5m

● De 5 à 15m

● De 15 à 30m

● Plus de 30m

○ Pas d'information

Rejets

● Industriel

▭ Collectivité

● Industriel prioritaire 11e prog.

▭ Collectivité prioritaire 11e prog.

Villes principales

▣ Préfecture

▣ Sous-préfecture







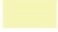

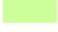
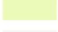

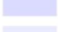
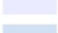
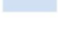
0 0,75 1,5 km

La légende de l'occupation du sol est détaillée en dernière page de la fiche.

Légende occupation du sol

Occupation du sol

Corine Land Cover 2018 - Niveau 2

-  Zones urbanisées
-  Zones industrielles ou commerciales
et réseaux de communication
-  Mines, décharges et chantiers
-  Espaces verts artificialisés, non agricoles
-  Terres arables
-  Cultures permanentes
-  Prairies
-  Zones agricoles hétérogènes
-  Forêts
-  Milieux à végétation arbustive et/ou herbacée
-  Espaces ouverts, sans ou avec peu de végétation
-  Zones humides intérieures
-  Zones humides maritimes
-  Eaux continentales et maritimes